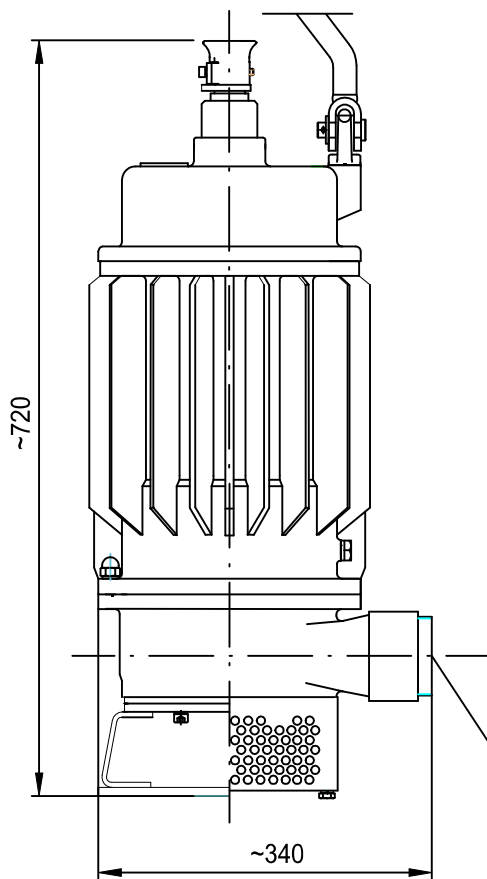
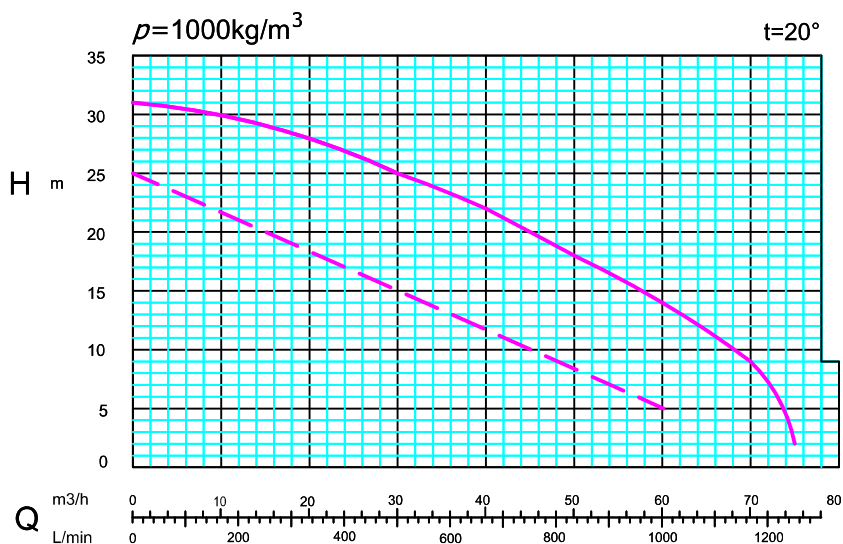
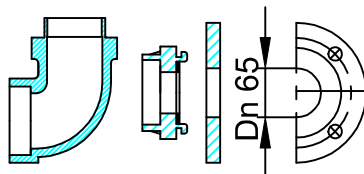


Charakterystyka pracy pompy



Króciec prosty lub kolano 90°:
 - nasad 52 lub 75,
 - kołnierz na rurę Ø65 (opcjonalnie).



* Wersja napięciowa

- 1 - napięcie 400 V
- 2 - napięcie 500 V
- 3 - napięcie 1000 V
- 4 - napięcie 500/1000 V silnik przetączalny

* Wersja wirnika

- Wirnik zamknięty (N)
- - - Wirnik otwarty (O)

Pompa posiada certyfikat ATEX nr: OBAC 14 ATEX 0188X

PARAMETRY PRACY POMPY

		PSZ-65H*N			PSZ-65H*O		
Wydajność	[m3/h]	0-75			0-60		
Wysokość podnoszenia	[m]	31-2			25-6		
Nominalna moc pompy	[kW]	5,5					
Napięcie zasilania	[V]	400	500	1000	400	500	1000
Nominalny pobór prądu	[A]	7,8	6,5	3,3	8,2	6,8	3,4
Prędkość obrotowa	[obr./min]	2935					
Masa pompy	[kg]	85					
Maksymalna głębokość zanurzenia	[m]	20					
Stopień ochrony		IP 68					
Oznaczenie wykonania przeciwwybuchowego		Ex IM2c Ex dI Mb					
Maksymalna wielkość zanieczyszczeń	[mm]	8			40		