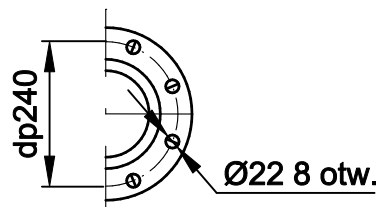


Charakterystyka pracy pompy



Pompa posiada Certyfikat ATEX Nr OBAC 09 ATEX 339X

### PARAMETRY PRACY POMPY

Wydajność	[m <sup>3</sup> /h]	0-340	
Wysokość podnoszenia	[m]	34-3	
Nominalna moc silnika	[kW]	37	
Napięcie zasilania	[V]	500	1000
Nominalny pobór prądu	[A]	53	26,4
Prędkość obrotowa	[obr./min]	1480	
Masa pompy	[kg]	580	
Maksymalna głębokość zanurzenia	[m]	20	
Stopień ochrony	IP 68		
Oznaczenie wykonania przeciwybuchowego	IM2 Ex dl		
Maksymalna wielkość zanieczyszczeń	z koszem 35 mm z stojakiem 45 mm		